

Congrès hybride
Présentiel et virtuel

43^{ES} JOURNÉES DE LA SOCIÉTÉ FRANÇAISE
DE SÉNOLOGIE ET DE PATHOLOGIE MAMMAIRE
DU 10 AU 12 NOVEMBRE 2021



Centre de Congrès - Lyon

Comment éviter et traiter les Effets indésirables
et les Complications du traitement du cancer
du sein : Du diagnostic au traitement

Organisateurs : Emmanuel Delay, Anne-Christel Gratadour, Pierre-Etienne Heudel, Christophe Tourasse

Avec le soutien
institutionnel de



www.senologie.com
FMC : N° 42 67 04367 67



SOCIÉTÉ FRANÇAISE
DE SÉNOLOGIE
ET DE PATHOLOGIE
MAMMAIRE



DES EXPERTS RÉUNIS POUR :



SOCIÉTÉ FRANÇAISE DE SÉNOLOGIE ET DE PATHOLOGIE MAMMAIRE

- **Faire progresser**
le diagnostic, la prévention et les thérapeutiques
- **Développer la formation**
des professionnels pour améliorer et harmoniser la prise en charge des patientes
- **Promouvoir la recherche**
fondamentale et clinique
- **Apporter une expertise**
concertée de professionnels de toutes les disciplines et être un interlocuteur auprès des organismes de santé
- **Représenter la France**
auprès de sociétés européennes et internationales



CONGRÈS ANNUEL

3 jours de formation et de rencontres professionnelles thématiques

 **Éligible DPC**



BREAST ACADEMY DE LA SFSPM

Principalement destinée aux jeunes spécialistes de la cancérologie mammaire, souhaitant améliorer leurs connaissances théoriques et pratiques



RÉUNIONS DE CONCERTATION PLURIDISCIPLINAIRE

Débats autour de dossiers cliniques de pathologie mammaire

 **Éligible DPC**



WEBINARS

Sessions virtuelles au cours de l'année sur des sujets d'actualités ou les moments forts du congrès



MÉDIATHÈQUE

Podcast des congrès et de la Breast Academy diaporamas, posters

Pour les congressistes, accès privilégié aux vidéos du congrès le jour-même



RECOMMANDATIONS & AVIS D'EXPERTS

Avis sur des sujets d'actualité, expertise scientifique dans le cadre de recommandations nationales (INCa, HAS...)

Pour soutenir les activités de la SFSPM, devenez membre !
Consultez les modalités page 15



Comment éviter et traiter les Effets indésirables et les Complications du traitement du cancer du sein : Du diagnostic au traitement

Organisateurs : Emmanuel Delay, Anne-Christel Gratadour, Pierre-Etienne Heudel, Christophe Tourasse

ÉDITORIAL

Le traitement du cancer du sein a fait heureusement beaucoup de progrès au cours de ces dernières années. Cependant, l'efficacité des traitements modernes a naturellement apporté son lot de toxicité et d'effets secondaires, qu'il convient de bien connaître, afin de les prévenir, et les gérer au mieux.

Le thème des 43^{es} journées de la Société Française de Sénologie et de Pathologie Mammaire sera consacré à la prévention et au traitement des complications et des effets indésirables du traitement du cancer du sein. C'est un sujet passionnant, rarement abordé de façon globale

dans les congrès, mais dont l'intérêt est majeur pour les patientes.

Les présentations montreront les complications et les effets secondaires possibles, les moyens de prévention et de traitement. Chaque médecin, qu'il soit jeune médecin ou senior très expérimenté, devrait pouvoir apprendre beaucoup au cours de ces journées, et ainsi faire profiter les patientes de ces connaissances éparses, rassemblées ici.

Nous espérons vous voir nombreux à Lyon, dans une ambiance conviviale, scientifique, et amicale.

Comité scientifique local

Alexandre Bodmer, Genève, Suisse / **Catherine Bouteille**, Saint-Etienne / **Philippe Chabert**, Lyon / **Audrey Couillet**, Lyon / **François Desmons**, Grenoble / **Jean Baptiste Fassier**, Lyon / **Christelle Faure**, Lyon / **Gilles Freyer**, Lyon / **François Golfier**, Lyon / **Samia Guerid**, Lausanne, Suisse / **Ouarda Kenouchi**, Lyon / **Laurence Lancry**, Grenoble / **Loic Lelièvre**, Lausanne, Suisse / **Patrice Mathevet**, Lausanne, Suisse / **Benoit Mesurolle**, Clermont-Ferrand / **Pascale Romestaing**, Lyon / **Christine Rousset-Jablonski**, Lyon / **Pierre Seffert**, Saint-Etienne / **Patricia Soler**, Lyon / **Olivier Trédan**, Lyon / **Isabelle Treilleux**, Lyon

Bureau de la SFSPM

Président, Bruno Cutuli
Vice-Présidents, Luc Ceugnart / Krishna B. Clough
Secrétaire Générale, Béatrice Barreau
Secrétaire Générale Adjointe, Christine Tunon de Lara
Trésorier, Alain Fourquet
Trésorier Adjoint, Pascal Bonnier
Chargés de mission :
Auprès du Président, **Béatrice Gairard**
Pour le jury des posters, **Rémy Salmon**
Pour le Forum de dépistage, **Brigitte Sérador**

Conseil d'Administration de la SFSPM

Antoine Arnaud, Avignon / **Béatrice Barreau**, Anglet / **Pascal Bonnier**, Marseille / **Luc Ceugnart**, Lille / **Marie-Pierre Chauvet**, Lille / **Krishna B. Clough**, Paris / **Charles Coutant**, Dijon / **Bruno Cutuli**, Reims / **Florence Dalenc**, Toulouse / **Suzette Delalogue**, Villejuif / **Emmanuel Delay**, Lyon / **Alain Fourquet**, Paris / **Anne Gompel**, Paris / **Aurélié Jalaguier-Coudray**, Marseille / **Charlotte Ngo**, Paris / **Philippe Rouanet**, Montpellier / **Christine Tunon de Lara**, Bordeaux / **Anne Vincent-Salomon**, Paris
Association créée le 21 juillet 1977

Anciens présidents de la SFSPM

Henri Serment, Marseille / **Jean Gest**, Paris / **Yves Rochet**, Lyon / **Pierre Mauvais-Jarvis**, Paris / **Robert Renaud**, Strasbourg / **Alain Demaille**, Lille / **Pierre Haehnel**, Strasbourg / **Lucien Piana**, Marseille / **Alain Bremond**, Lyon / **Béatrice Gairard**, Strasbourg / **François Laffargue**, Montpellier / **Daniel Serin**, Avignon / **Brigitte Sérador**, Marseille / **Richard Villet**, Paris / **Jean-Pierre Bellocq**, Strasbourg

Anciens membres du Bureau de la SFSPM

Jean-Philippe Brettes, Strasbourg / **Jean Cuisenier**, Dijon / **Pierre Kerbrat**, Rennes / **Anne Lesur**, Nancy / **Moïse Namer**, Nice / **Henri Roché**, Toulouse / **Pascale Romestaing**, Lyon / **Jacques Rouëssé**, Paris



MARDI 9 NOVEMBRE 2021

16h00
20h00

Accueil des participants

ACCUEIL TERREAUX

MERCREDI 10 NOVEMBRE 2021

7h00

Accueil des participants

ACCUEIL TERREAUX

ENSEIGNEMENTS DE LA SFSPM ET RENCONTRES PROFESSIONNELLES

• Enseignement de chirurgie : actualités en chirurgie oncologique sénologique

Coordination : Pascal Bonnier (Marseille), Krishna B. Clough (Paris), Emmanuel Delay (Lyon), Philippe Rouanet (Montpellier)

• Imagerie et chirurgie

- Qu'attendre de l'IRM avant d'opérer un CCIS ? *Corinne Balleyguier (Villejuif)*
- Doit-on toujours opérer une image suspecte de cicatrice radiaire ? *Gabrielle Labrot Hurtevent (Bordeaux)*

• Chirurgie du sein et pandémie : quelles leçons ?

- Le COVID, 2 ans après, *François Bricaire (Paris)*

• Innovations en chirurgie

- Traitement conservateur des cancers du sein après augmentation mammaire, *Jenny Millochou (Paris)*
- Mastectomie reconstruction immédiate par Tiloop : facteurs de risque de complications, *Laure Delmond (Montpellier)*
- Gestion de l'étui cutané et de la PAM lors des mastectomies reconstruction immédiate, *Emmanuel Delay (Lyon)*
- Mise au point sur la RMI pré-pectorale, *Marie-Pierre Chauvet (Lille)*

AUDITORIUM LUMIÈRE

• Forum du programme de dépistage 2021 :

Où en est-on sur l'évaluation du programme de dépistage des cancers du sein ?

Coordination : Brigitte Séradour (Marseille), Cécile Quintin (Saint-Maurice), Patricia Soler-Michel (Lyon)

• Approche épidémiologique

- Niveau socio-économique et stade au diagnostic selon le mode de découverte : résultats des croisements bases de données CRCDC-Registres, *Florence Molinié (Nantes)*
- Evaluation spatiale pour explorer les inégalités territoriales de la participation au dépistage organisé, *Cindy Padilla (Rennes)*
- Cancers de stade avancé dans le dépistage organisé : analyse de l'évolution 2004-2018 en France, au travers des tumeurs pT2 et de la présence de signes cliniques, *Anne Deloraine (Lyon), André Arnoux (Lyon) pour ACORDE*
- Dépistage et cancer du sein : inventaire des bases de données disponibles, *Clara Bouvard (Saint-Maurice)*

• Approche organisationnelle

- Quels indicateurs régionaux pour suivre et améliorer la performance locale des dépistages ? *Cécile Quintin (Saint-Maurice)*
- Etat d'avancement des travaux de l'AN CRCDC, *Brigitte Séradour (Marseille)*
- 2^e lecture, *Luc Ceugnart (Lille), Joseph Orabona (Bastia)*
- Dématérialisation, *Michel Deghaye (Dammartin-en-Goële), Anne Tardivon (Paris), Patrice Heid (Marseille)*
- I.A et dépistage, *Isabelle Thomassin-Naggara (Paris), Corinne Balleyguier (Villejuif), Laurent Verzaux (Le Havre)*

• Temps d'échanges sur les deux premières années de la régionalisation

• Actualités en recherche translationnelle

Coordination : Florence Dalenc (Toulouse), William Jacot (Montpellier), Pierre-Jean Lamy (Montpellier), Anne Vincent-Salomon (Paris)

• La voie PI3K : implications biologiques et cliniques

- Mutations de la voie PI3K dans les cancers du sein, *Fernanda Mosele (Paris)*
- Mutations PI3K et formes histologiques de cancer du sein, *Gaetan MacGrogan (Bordeaux)*
- Activation de la voie PI3K : quelles avancées thérapeutiques ? *Florence Coussy (Paris)*

• La classification des cancers du sein revisitée par les dernières données des séquençages à haut débit

- Classification génomique des cancers du sein selon les anomalies de nombre des chromosomes, *Frédéric Chibon (Toulouse)*
- Signatures mutationnelles des cancers du sein, *Christine Desmedt (Louvain, Belgique)*
- Impact en clinique de l'analyse moléculaire à haut débit des cancers du sein, *Olivier Trédan (Lyon)*

SALON PASTEUR

ENSEIGNEMENTS DE LA SFSPM ET RENCONTRES PROFESSIONNELLES

8h45
10h15

PAUSE

10h45
12h15



<p>8h45 10h15</p> <p>PAUSE</p> <p>10h45 12h15</p>	SUITE	<p style="text-align: right;">SALLE RHÔNE 3</p> <ul style="list-style-type: none"> • Actualités en radiothérapie <i>Coordination : Antoine Arnaud (Avignon), Bruno Cutuli (Reims), Alain Fourquet (Paris), Virginie Marchand (Lyon), Carole Massabeau (Toulouse), Séverine Racadot (Lyon)</i> • Session "jeunes" : analyse de 4 articles publiés en 2020-2021 <i>Laurence Bauwens (Lyon), Alice Daumas (Marseille), Adeline Petre (Lyon), Sophie Robin (Lyon)</i> • Session "cas cliniques complexes" <ul style="list-style-type: none"> - Problèmes techniques particuliers, <i>Sena Yossi (Lyon), Mustapha Khodri (Lyon)</i> - Formes anatomopathologiques rares, <i>Isabelle Treilleux (Lyon)</i> • Revue des articles princeps des 10 dernières années ayant changé les pratiques en radiothérapie sénologique, <i>Alice Mège (Avignon)</i> • Place de la radiothérapie dans le cancer du sein chez l'homme, <i>Bruno Cutuli (Reims)</i> • Toxicités de la radiothérapie : pulmonaire (fibrose, BOOP), cardiaque, thyroïdienne (hypothyroïdie) <ul style="list-style-type: none"> - Cas complexe d'irradiation, <i>Séverine Racadot (Lyon)</i> 			
<p>12h30 14h00</p>	SALON PASTEUR	AUDITORIUM PASTEUR	SALLE RHÔNE 3		
Symposium avec le soutien éducationnel et organisationnel de Novartis		Symposium avec le soutien éducationnel et organisationnel de Roche		Symposium avec le soutien éducationnel et organisationnel de Veracyte	
<p>14h00 14h15</p>	<p>OUVERTURE DU CONGRÈS</p> <p><i>Bruno Cutuli (Président de la SFSPM, Reims), Emmanuel Delay (Au nom du comité local d'organisation Lyon 2021)</i></p>			AUDITORIUM LUMIÈRE RETRANSMISSION SALON PASTEUR	
<p>14h15 14h45</p>	<p>LEÇON CHARLES-MARIE GROS</p> <p>30 ans de progrès dans la prise en charge du cancer du sein, <i>Bruno Cutuli (Reims)</i></p>			AUDITORIUM LUMIÈRE RETRANSMISSION SALON PASTEUR	
<p>14h45 16h15</p>	PLÉNIÈRE	<p>COMMENT RÉDUIRE LES COMPLICATIONS DE LA CHIRURGIE ?</p> <p><i>Modérateurs : François Desmons (Saint-Martin-d'Hères), Christelle Faure (Lyon), Anne Christel Gratadour (Lyon)</i></p> <ul style="list-style-type: none"> • Lymphœdème : prévention et prise en charge, <i>Pietro Di Summa (Lausanne, Suisse)</i> • Lymphocèle : peut-on la prévenir ? Place du capitonnage, du drainage et des ponctions, <i>Ouarda Kenouchi (Sainte-Foy-les-Lyon)</i> • Réduire les complications infectieuses et les retards de cicatrisation (oncoplastie comprise) pour ne pas impacter les traitements complémentaires, <i>Krishna B. Clough (Paris)</i> • Complications cicatricielles : prévention et gestion des brides, des rétractions et des cytotéatécroses, <i>Thierry Jalle (Annecy)</i> • Prévention et gestion de la douleur post-opératoire et chronique dans le cancer du sein, <i>Julien Raft (Vandoeuvre-les-Nancy)</i> • Cas cliniques - discussion. 3 cas cliniques apportés par les modérateurs 		AUDITORIUM LUMIÈRE RETRANSMISSION SALON PASTEUR	
<p>16h15 16h45</p>	<p>PAUSE ET VISITE DE L'EXPOSITION SCIENTIFIQUE ET DES E-POSTERS</p>			FORUM	
<p>16h45 18h00</p>	PLÉNIÈRE	<p>L'ENTENTE RADIOLOGUES-CHIRURGIENS POUR LIMITER LES PROBLÈMES</p> <p><i>Modérateurs : Luc Ceugnart (Lille), Elisabeth Gormand (Caluire-et-Cuire), Christophe Tourasse (Lyon)</i></p> <ul style="list-style-type: none"> • Exploration pré-opératoire du ganglion axillaire : quel bénéfice ? <i>Benoît Mesurolle (Clermont-Ferrand), Pierre Gimbergues (Clermont-Ferrand), Mona El Khouri (Montréal, Québec)</i> • IRM pré-opératoire et ses pièges : quelles solutions ? <i>Lise Mezzetta (Ecully)</i> • Quelle organisation onco-radiologique adopter pour un déroulement optimal des chimiothérapies néo-adjuvantes ? <i>Anne Péroni (Lyon), Pierre-Etienne Heudel (Lyon)</i> • Nouvelles imageries dans le suivi post-thérapeutique : doit-on revoir nos pratiques ? <i>Patrice Taourel (Montpellier)</i> 	AUDITORIUM LUMIÈRE RETRANSMISSION SALON PASTEUR	<p style="text-align: center;">Communications libres sélectionnées</p>	AUDITORIUM PASTEUR
<p>18h00 19h30</p>	<p>Symposium avec le soutien éducationnel et organisationnel de Exact Sciences</p>			SALON PASTEUR	



JEUDI 11 NOVEMBRE 2021

8h00 9h00	Communications libres sélectionnées AUDITORIUM PASTEUR		
8h00 9h00	<p>Symposium avec le soutien éducationnel et organisationnel de Seagen SALON PASTEUR</p> <p>Modérateurs : <i>Véronique Diéras (Rennes), Olivier Trédan (Lyon)</i></p> <p>Comment optimiser les traitements anti-HER2 de nouvelle génération dans le cancer du sein en 2021 ? Focus sur la gestion des effets indésirables</p> <ul style="list-style-type: none"> • Introduction, <i>Véronique Diéras (Rennes)</i> • Efficacité et tolérance des traitements anti-HER2 de nouvelle génération, <i>Benoit You (Lyon)</i> • Table ronde : discussion de cas cliniques, <i>Cristian Villanueva (Montpellier), Barbara Pistilli (Villejuif)</i> • Conclusion & take-home messages, <i>Véronique Diéras (Rennes), Olivier Trédan (Lyon)</i> 		
9h00 10h30	PLÉNIÈRE	<p>IMPACT DES COMPLICATIONS DES RMI SUR LA SÉQUENCE THÉRAPEUTIQUE AUDITORIUM LUMIÈRE RETRANSMISSION SALON PASTEUR</p> <p>Modérateurs : <i>Krishna B. Clough (Paris), Emmanuel Delay (Lyon), Christine Tunon de Lara (Paris)</i></p> <ul style="list-style-type: none"> • Prévention et traitement des nécroses cutanées lors des reconstructions mammaires immédiates (terrain irradié compris), <i>Benoit Couturaud (Paris)</i> • Implants mammaires : infection, exposition, matrices, gestion des complications, <i>Nicolas Leymarie (Paris)</i> • Prévention et traitement des complications des reconstructions mammaires par lambeaux libres, <i>Frédéric Bodin (Strasbourg)</i> • Complications des chirurgies prophylactiques, <i>Emmanuel Delay (Lyon)</i> • Cas cliniques - discussion. 5 cas cliniques apportés par les modérateurs 	<p>Atelier gynécologie médicale 1 : effets secondaires gynécologiques, femmes à haut risque génétique AUDITORIUM PASTEUR</p> <p>Modérateurs : <i>Anne Gompel (Paris), Véronique Echallier (Lyon)</i></p> <ul style="list-style-type: none"> • Comment prendre en charge le syndrome climatérique après cancer du sein : les traitements non hormonaux, <i>Gérard Boutet (La Rochelle)</i> • Peut-on utiliser les estrogènes locaux dans la prise en charge du syndrome génito-urinaire de la ménopause ? <i>Aliette Dezellus (Nantes)</i> • Oncogénétique : les gènes du panel sein/ovaire : quels risques de cancer et quelles recommandations de prise en charge ? <i>Valérie Bonadona (Lyon)</i>
10h30 11h00	PAUSE ET VISITE DE L'EXPOSITION SCIENTIFIQUE ET DES E-POSTERS FORUM		
11h00 12h30	PLÉNIÈRE	<p>COMMENT LIMITER LES COMPLICATIONS DE LA RADIOTHÉRAPIE ? AUDITORIUM LUMIÈRE RETRANSMISSION SALON PASTEUR</p> <p>Modérateurs : <i>Bruno Cutuli (Reims), Virginie Marchand (Lyon), Séverine Racadot (Lyon)</i></p> <ul style="list-style-type: none"> • Tests de radiosensibilité dans la prédiction des toxicités, <i>Alain Fourquet (Paris)</i> • Effets secondaires aigus et tardifs, cancers radio-induits & radionécroses. Cas cliniques, <i>Youlia Kirova (Paris)</i> • Place des nouvelles techniques de radiothérapie vis-à-vis des toxicités, <i>Carole Massabeau (Toulouse)</i> • Place de l'hypo-fractionnement vis-à-vis des toxicités, <i>Sofia Rivera (Paris)</i> • Place des coupeurs de feu, <i>Jean-Baptiste Guy (Valence)</i> 	<p>Atelier gynécologie médicale 2 : fertilité, grossesse, et cancer du sein AUDITORIUM PASTEUR</p> <p>Modérateurs : <i>Nicolas Carrabin (Lyon), Audrey Mailliez (Lille)</i></p> <ul style="list-style-type: none"> • Cancer du sein en cours de grossesse : stratégies de prise en charge et expérience du réseau national CALG, <i>Lise Selleret (Paris)</i> • Préservation de la fertilité en 2021 : quelles techniques ? Quels résultats ? <i>Bruno Salle (Lyon)</i> • Projet de grossesse après cancer du sein : quand et comment ? <i>Christine Rousset-Jablonski (Lyon)</i>
12h30 14h00	<p style="text-align: center;">AUDITORIUM PASTEUR</p> <p>Symposium avec le soutien éducationnel et organisationnel de MSD France / AstraZeneca</p> <p>Cancer du sein localisé : place de la thérapie ciblant les mécanismes de réparation d'ADN</p> <ul style="list-style-type: none"> • Traitement des cancers du sein localisés avec mutation germinale BRCA, <i>Benoit You (Lyon)</i> • PARPi en adjuvant : quelles futures indications ? <i>Suzette Delaloge (Villejuif)</i> • Qui et comment tester en oncogénétique en cas de cancer du sein localisé ? 	<p style="text-align: center;">SALLE RHÔNE 3</p> <p>Symposium avec le soutien éducationnel et organisationnel de Myriad Genetics</p> <p>Comment éviter de sur-traiter ou de sous-traiter un cancer du sein localisé RE+ / HER2-, avec ou sans ganglion(s) envahi(s) ? Visions croisées de l'oncologue, du chirurgien, du pathologiste et du biologiste moléculaire</p>	<p style="text-align: center;">SALON PASTEUR</p> <p>Symposium avec le soutien éducationnel et organisationnel de Pfizer</p>



<p>14h00 15h30</p>	<p style="writing-mode: vertical-rl; transform: rotate(180deg);">PLÉNIÈRE</p> <p>PRÉVENTION ET TRAITEMENT DES EFFETS INDÉSIRABLES DES TRAITEMENTS SYSTÉMIQUES 1</p> <p><i>Modérateurs : Gilles Freyer (Pierre Bénite), Jean-Philippe Jacquin (Saint-Priest-en-Jarez)</i></p> <ul style="list-style-type: none"> • Toxicités cardiaques à long terme des chimiothérapies : un problème largement sous-estimé, <i>Jennifer Cautela (Marseille)</i> • Réhabilitation physique au cours et au décours des traitements, <i>Béatrice Fervers (Lyon)</i> • Perte osseuse sous hormonothérapie : prévenir, diagnostiquer, traiter, <i>Cyrille Confavreux (Pierre-Bénite)</i> • Le "chemobrain" : mythe ou réalité ? <i>Florence Joly (Caen)</i> • Cas cliniques - discussion. 4 cas cliniques apportés par les modérateurs 	<p style="text-align: right;">AUDITORIUM PASTEUR</p> <p>Atelier radiologie 1 : adopter une prise en charge optimale de certaines lésions mammaires</p> <p><i>Modérateurs : Béatrice Barreau (Anglet), Catherine Bouteille (Saint-Etienne)</i></p> <ul style="list-style-type: none"> • Quelles sont les contraintes du repérage pré-opératoire des CCIS ? <i>Valérie Coevoet-Albin (Grenoble)</i> • Découverte d'une lésion frontière sur micro-macrobiopsies : CAT selon les cas, <i>Agnès Coulon (Lyon), Vincent Cockenpot (Lyon)</i> • Comment gérer les petites lésions convergentes découvertes en tomosynthèse ? <i>Christophe Tourasse (Lyon)</i> 	
<p>15h30 16h00</p>	<p style="text-align: center;">PAUSE ET VISITE DE L'EXPOSITION SCIENTIFIQUE ET DES E-POSTERS</p>		
<p>16h00 17h30</p>	<p style="writing-mode: vertical-rl; transform: rotate(180deg);">PLÉNIÈRE</p> <p>PRÉVENTION ET TRAITEMENT DES EFFETS INDÉSIRABLES DES TRAITEMENTS SYSTÉMIQUES 2</p> <p><i>Modérateurs : Laurence Lancry Lecomte (Grenoble), Olivier Trédan (Lyon), Olfa Derbel (Lyon)</i></p> <ul style="list-style-type: none"> • Résultats de l'étude CANTO, <i>Barbara Pistilli (Villejuif)</i> • Anticiper et prendre en charge les toxicités des chimiothérapies et thérapies ciblées chez les personnes âgées, <i>Claire Falandry (Pierre Bénite)</i> • Immunothérapies : gérer les toxicités en temps réel, <i>Francois-Xavier Danlos (Villejuif)</i> • Douleurs neuropathiques et dérivés des cannabinoïdes : état des lieux, <i>Gisèle Chvetzoff (Lyon)</i> • Cas cliniques - discussion. 4 cas cliniques apportés par les modérateurs 	<p style="text-align: right;">AUDITORIUM PASTEUR</p> <p>Atelier anatomopathologie : nouveautés diagnostiques et théranostiques en 2021</p> <p><i>Modérateurs : Nadja Alsadoun (Lyon), Isabelle Treilleux (Lyon), Anne Vincent-Salomon (Paris)</i></p> <ul style="list-style-type: none"> • La prise en charge sur microbiopsie des lésions papillaires avec les spécificités posées par ce type d'examen pour la prise en charge clinique, <i>Gaëtan MacGrogan (Bordeaux)</i> • HER2 LOW, <i>Anne Vincent-Salomon (Paris)</i> • PDL1 dans les cancers du sein en 2021, <i>Laurent Arnould (Dijon)</i> • Eclairage sur les tumeurs neuroendocrines de la classification OMS 2019 (et que reste-t-il des CITNS avec différenciation neuroendocrine), <i>Isabelle Treilleux (Lyon)</i> • Take home message, <i>Nadja Alsadoun (Lyon)</i> 	
<p>17h30 18h30</p>	<p style="writing-mode: vertical-rl; transform: rotate(180deg);">PLÉNIÈRE</p> <p>PRÉSENTATION DES RÉFÉRENTIELS INCA : TRAITEMENTS LOCORÉGIONAUX DU CANCER DU SEIN NON MÉTASTATIQUE</p> <p><i>Bruno Cutuli (Reims), Christine Tunon de Lara (Bordeaux)</i></p>		
<p>18h30 19h30</p>	<p style="text-align: right;">AUDITORIUM PASTEUR</p> <p>Réunion des pathologistes du GEFPICS</p>	<p style="text-align: center;"> SALLE RHÔNE 3</p> <p>Réunion réservée DPC</p>	<p style="text-align: right;">AUDITORIUM LUMIÈRE RETRANSMISSION SALON PASTEUR</p> <p>SALON PASTEUR</p> <p>Réunion des chirurgiens du groupe UCBG</p>
<p>20h00</p>	<p>SOIRÉE DU CONGRÈS</p>		



VENDREDI 12 NOVEMBRE 2021

8h00 8h30	ASSEMBLÉE GÉNÉRALE DE LA SFSPM		SALLE RHÔNE 3
8h00 9h00	Communications libres sélectionnées Remise des prix		AUDITORIUM PASTEUR
8h00 9h00	<p><i>Symposium avec le soutien éducationnel et organisationnel de Pierre Fabre Oncologie</i></p> <p>Cancer du sein précoce HER2+ : de la biologie cellulaire à la clinique</p> <ul style="list-style-type: none"> • HER2 : de la découverte au ciblage thérapeutique • Nouvelles avancées dans le cancer du sein précoce HER2+ • Nouvelles guidelines dans le cancer du sein précoce HER2+ 		
9h00 10h30	PLÉNIÈRE	<p style="text-align: right;">AUDITORIUM LUMIÈRE RETRANSMISSION SALON PASTEUR</p> <p>EFFETS INDÉSIRABLES GYNÉCOLOGIQUES : COMMENT LES ÉVITER ET LES TRAITER ?</p> <p><i>Modérateurs : Anne Gompel (Paris), Christine Rousset-Jablonski (Lyon)</i></p> <ul style="list-style-type: none"> • Préservation de la fertilité et fertilité spontanée après cancer du sein : les données de l'étude nationale FEERIC, <i>Anne-Sophie Hamy-Petit (Paris)</i> • Santé sexuelle après cancer du sein : résultats de l'étude VICAN ; recommandations INCa 2021, <i>Fadila Farsi (Lyon)</i> • Le syndrome génito-urinaire de la ménopause : le dépister et le traiter (traitements non hormonaux et traitements physiques), <i>Pierre Marès (Nîmes)</i> • Conséquences des chirurgies prophylactiques mammaires et annexielles : comment les anticiper et les prévenir ? <i>Sylvie Dolbeault (Paris)</i> • Cas cliniques 	<p style="text-align: right;">AUDITORIUM PASTEUR</p> <p>Atelier complications médico-juridiques</p> <p><i>Modérateurs : Pierre Seffert (Saint-Etienne), Nicolas Magné (Saint-Etienne)</i></p> <ul style="list-style-type: none"> • Aspects généraux en matière de responsabilité médicale / Accident médical non fautif-fautif, <i>Philippe Montmartin (Lyon)</i> • Devoir d'information et de preuves, <i>Pierre Seffert (Saint-Etienne)</i> • Deux exemples d'accident médical fautif-non fautif, <i>Nicolas Magné (Saint-Etienne)</i> • L'importance de l'information dans la vraie vie, <i>Rémy Salmon (Paris)</i>
10h30 11h00	PAUSE ET VISITE DE L'EXPOSITION SCIENTIFIQUE ET DES E-POSTERS		
11h00 12h30	PLÉNIÈRE	<p style="text-align: right;">AUDITORIUM LUMIÈRE RETRANSMISSION SALON PASTEUR</p> <p>COMPLICATIONS SOCIO-PROFESSIONNELLES : COMMENT LES LIMITER ?</p> <p><i>Modérateurs : Jean-Baptiste Fassier (Lyon), Pierre-Etienne Heudel (Lyon)</i></p> <ul style="list-style-type: none"> • Retour à l'emploi après cancer du sein localisé, <i>Jean-Baptiste Fassier (Lyon)</i> • Travail et cancer du sein métastatique, <i>Dominique Thiry (Lyon)</i> • Étude VICAN 5 : la vie cinq ans après un diagnostic de cancer, <i>Anne-Déborah Bouhnik (Marseille)</i> • Accès aux prêts bancaires après cancer du sein, <i>Dominique Thiry (Lyon)</i> • Cas cliniques - discussion. 4 cas cliniques apportés par les modérateurs 	<p style="text-align: right;">AUDITORIUM PASTEUR</p> <p>Atelier radiologie 2 : pièges du lipomodélage dans les seins traités : que doit-on savoir pour les éviter ?</p> <p><i>Modérateurs : Christophe Tourasse (Lyon), Emmanuel Delay (Lyon)</i></p> <ul style="list-style-type: none"> • Comment gérer les anomalies cliniques ? <i>Marie Peix (Lyon)</i> • Microcalcifications : quand s'inquiéter ? <i>Cédric de Bazelaire (Paris)</i> • Anomalies de découverte fortuite en IRM : comment se rassurer ? <i>Didier Lieux (Saint-Etienne)</i>

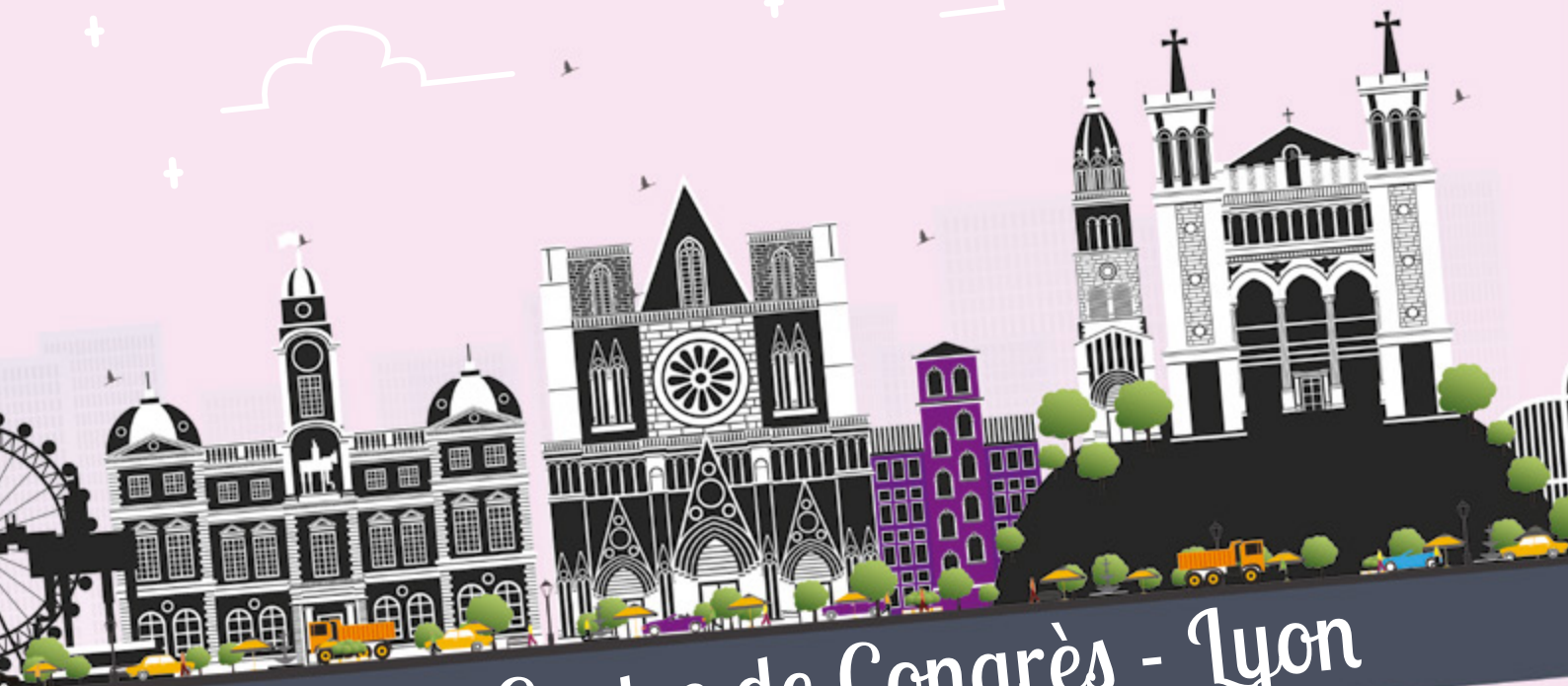


<p>12h30 14h00</p>	<p style="text-align: center;">AUDITORIUM PASTEUR</p> <p>Symposium avec le soutien éducationnel et organisationnel de AstraZeneca / Daiichi Sankyo</p>	<p style="text-align: center;">SALLE RHÔNE 3</p> <p>Symposium avec le soutien éducationnel et organisationnel de MSD France</p> <p>Inhibiteurs de checkpoint immunologique dans les cancers du sein triple négatif : point en 2021 Modérateur : <i>Jean Yves Pierga (Paris)</i></p> <ul style="list-style-type: none"> • En situation localisée • En situation métastatique, <i>Anne-Claire Hardy Bessard (Plérin)</i> • Biomarqueurs 	<p style="text-align: center;">SALON PASTEUR</p> <p>Symposium avec le soutien éducationnel et organisationnel de Vifor France</p> <p>Quelles sont les nouveautés dans la prise en charge de la carence martiale et des NVCi au cœur du parcours patient ?</p> <ul style="list-style-type: none"> • Nouvelles données françaises dans les nausées et vomissements induits par les chimiothérapies moyennement émétisantes, <i>Laurent Zelek (Bobigny)</i> • Prévalence, impact et traitement de la carence martiale chez les patients atteints de cancer, <i>Elisabeth Luporsi (Metz)</i> • Parcours de soins en oncologie, <i>Elisabeth Luporsi (Metz)</i>
<p>14h00 15h30</p>	<p style="writing-mode: vertical-rl; transform: rotate(180deg);">PLÉNIÈRES OUVERTES AU PUBLIC</p> <p style="text-align: right;">AUDITORIUM LUMIÈRE RETRANSMISSION SALON PASTEUR</p> <p>COMMENT LIMITER LES COMPLICATIONS PSYCHOLOGIQUES ?</p> <p>Modérateurs : <i>Patrice Guex (Genève, Suisse), Mohamed Saoud (Lyon)</i></p> <ul style="list-style-type: none"> • Dispositif d'annonce : comment prévenir les complications psychologiques ? <i>Audrey Couillet (Lyon)</i> • Troubles de l'image du corps, féminité et hormonothérapie, <i>Marie Burgaud (Villefranche-sur-Saône)</i> • La peur de la récurrence, <i>Nena Stadelmaier (Bordeaux)</i> • La dépression de "l'après-coup" : ces patientes qui s'effondrent après les traitements, <i>Isabelle Piollet (Avignon)</i> • Discussion 		
<p>15h30 16h00</p>	<p style="text-align: right;">AUDITORIUM LUMIÈRE RETRANSMISSION SALON PASTEUR</p> <p>CONCLUSION DES JOURNÉES</p> <p><i>Bruno Cutuli (Président de la SFSPM, Reims), Luc Ceugnart (Vice-président de la SFSPM, Lille), Emmanuel Delay (Au nom du comité local d'organisation Lyon 2021)</i></p>		

1^{RES} JOURNÉES DE LA BREAST ACADEMY DE LA SFSPM

DU 12 AU 13 NOVEMBRE 2021

Organisateurs : Antoine Arnaud, Marie Bannier, Pierre-Etienne Heudel, Nicolas Pouget,
Delphine Raoux, Claudia Régis, Christine Rousset-Jablonski



Centre de Congrès - Lyon

La Société Française de Sénologie et de Pathologie Mammaire (SFSPM), propose en complément du congrès, les journées de la Breast Academy principalement destinées aux jeunes spécialistes de la cancérologie mammaire, souhaitant améliorer leurs connaissances théoriques et pratiques.

Avec le soutien
institutionnel de





Notre programme a pour vocation d'optimiser la formation des praticiens dans le cadre de la multi-disciplinarité.

Teaser : <https://youtu.be/WEXdE3VtTDw>

VENDREDI 12 NOVEMBRE 2021

14h00
14h15

OUVERTURE DES 1^{RES} JOURNÉES DE LA BREAST ACADEMY

AUDITORIUM PASTEUR

Bruno Cutuli (Président de la SFSPM, Reims), Emmanuel Delay (Au nom du comité local d'organisation Lyon 2021), Antoine Arnaud (Au nom du comité d'organisation de la Breast Academy de la SFSPM, Avignon)

14h15
16h00

SESSION ÉDUCATIVE

TRAITEMENT NÉOADJUVANT

Modérateurs : Antoine Arnaud (Avignon), Christine Rousset-Jablonsky (Lyon), Christine Tunon de Lara (Bordeaux)

• SESSION 1 : MISE AU POINT DU CHIRURGIEN

Quelles sont les bonnes indications de chimiothérapie néoadjuvante et d'hormonothérapie néoadjuvante ? *Yann Delpech (Nice)*

• SESSION 2 : MISE AU POINT DE L'ANATOMO-PATHOLOGISTE

Discordance entre les résultats histologiques avant et après traitement néoadjuvant, *Magali Lacroix-Triki (Villejuif)*

• SESSION 3 : MISE AU POINT DU GYNÉCOLOGUE

Oncogénétique et traitement néoadjuvant : quand et comment s'articuler ? *Claire Saule (Paris)*

• SESSION 4 : MISE AU POINT DU RADIOLOGUE

Quel bilan d'imagerie pré-thérapeutique et de suivi en situation de traitement néoadjuvant ? *Isabelle Thomassin-Naggara (Paris)*

• SESSION 5 : MISE AU POINT DE L'ONCOLOGUE MÉDICAL

Adaptation thérapeutique à la réponse au traitement néoadjuvant ? *Caroline Bailleux (Nice)*

• SESSION 6 : MISE AU POINT DE L'ONCOLOGUE RADIOTHÉRAPEUTE

Adaptation de l'irradiation à la réponse au traitement néoadjuvant ? *Sofia Rivera (Villejuif)*

16h00
16h30

PAUSE ET VISITE DE L'EXPOSITION SCIENTIFIQUE ET DES E-POSTERS

FORUM

16h30
18h00

SESSION "RCP JUNIOR"

Modérateurs : Pierre-Etienne Heudel (Lyon), Nicolas Pouget (Saint-Cloud), Anne Vincent-Salomon (Paris)

Intervenants : Anne-Flore Albertini (Mougins), Delphine Héquet (Saint-Cloud), Karine Peignaux-Casasnovas (Dijon), Edouard Poncelet (Valenciennes), Magali Provansal (Marseille), Olivier Trédan (Lyon)

• RCP 1 : RÉCIDIVE LOCALE

Seconde chirurgie conservatrice ? Ré-irradiation ? Prise en charge du creux axillaire ? Indication de traitement systémique ?

• RCP 2 : PHASE OLIGOMÉTASTATIQUE

Séquence thérapeutique ? Préservation de la fertilité ? Parcours oncogénétique ?

• RCP 3 : PHASE MÉTASTATIQUE

Quels tests théranostiques en pratique courante ?

AUDITORIUM PASTEUR



VENDREDI 12 NOVEMBRE 2021

<p>18h00 19h00</p>	<p>SALLE RHÔNE 3</p> <p>Symposium avec le soutien éducationnel et organisationnel de Novartis</p>	<p>SALON PASTEUR</p> <p>Symposium avec le soutien éducationnel et organisationnel de Roche</p>
<p>20h00</p>	<p>SOIRÉE DE LA BREAST ACADEMY</p>	

SAMEDI 13 NOVEMBRE 2021

<p>8h30 10h00</p>	<p>SESSION CONTROVERSE</p>	<p>AUDITORIUM PASTEUR</p> <p>Modérateurs : Marie Bannier (Marseille), Bruno Cutuli (Reims), Delphine Raoux (Toulon), Claudia Régis (Lille)</p> <p>CONTROVERSE 1 : Reconstruction mammaire immédiate et Radiothérapie externe ? <i>Nicolas Leymarie (Villejuif), Maud Aumont (Nantes)</i></p> <p>CONTROVERSE 2 : L'Intelligence Artificielle peut-elle remplacer « l'œil » de l'anatomopathologiste et du radiologue ? <i>Camille Franchet (Toulouse), Olivier Humbert (Nice)</i></p>
<p>10h00 10h30</p>		<p>PAUSE ET VISITE DES E-POSTERS</p> <p>PLACE HAUTE</p>
<p>10h30 11h30</p>	<p>SALLE RHÔNE 3</p> <p>Symposium avec le soutien éducationnel et organisationnel de AstraZeneca / MSD France</p>	<p>SALON PASTEUR</p> <p>Symposium avec le soutien éducationnel et organisationnel de Pfizer</p>
<p>11h30 12h15</p>	<p>SESSION "TAKE HOME MESSAGE" DES 43^{ES} JOURNÉES DE LA SFSPM</p> <p>AUDITORIUM PASTEUR</p> <p><i>Antoine Arnaud (Avignon), Marie Bannier (Marseille), Luc Ceugnart (Lille), Pierre Heudel (Lyon)</i></p>	
<p>12h15 12h30</p>	<p>CONCLUSION DES 1^{RES} JOURNÉES DE LA BREAST ACADEMY</p> <p>AUDITORIUM PASTEUR</p> <p><i>Bruno Cutuli (Président de la SFSPM, Reims), Luc Ceugnart (Vice-président de la SFSPM, Lille), Antoine Arnaud (Au nom du comité d'organisation de la Breast Academy de la SFSPM, Avignon)</i></p>	

INFORMATIONS GÉNÉRALES

ACCUEIL

L'accueil sera assuré à partir **du mardi 9 novembre 2021, de 16h à 20h et jusqu'au samedi 13 novembre à 12h30 au**

Centre de Congrès de Lyon

50 Quai Charles de Gaulle • 69463 Lyon Cedex 06

Tél. : +33 (0)4 72 82 26 26 • Site : <https://www.ccc-lyon.com/>

INSCRIPTIONS

• **Le congrès est organisé sous forme hybride : en présentiel et en virtuel.**

- **Congrès présentiel : le nombre de places au congrès pourrait être limité en fonction des contraintes sanitaires.** Les inscriptions seront prises en compte par ordre d'arrivée. Il ne sera pas possible de s'inscrire sur place.

Les frais d'inscription comprennent l'accès à toutes les sessions, à l'exposition scientifique, aux pauses-café et aux mini-buffets de midi (sauf contraintes imposées par la situation sanitaire). **Toutes les mesures sanitaires seront prises afin de garantir votre sécurité.**

- **Congrès virtuel :** un code personnel sera envoyé par mail. Ce code permettra l'accès à une plateforme de diffusion du congrès à distance (diffusion en direct de toutes les sessions du congrès).

• Le bulletin d'inscription est accessible sur le site www.senologie.com

Les présentations du congrès seront accessibles sur la médiathèque <http://medias.sfspm.org/> à tous les participants pendant 3 mois à l'aide d'un code spécifique.

L'inscription réglée par carte bancaire en ligne est recommandée, elle n'implique pas de frais administratifs supplémentaires appliqués aux autres modes de paiement. Les cartes American Express ne sont pas acceptées.

• **Des chambres ont été pré-réservées** à des tarifs préférentiels dans des hôtels 3 et 4 étoiles (sur demande spécifique auprès de Pauline Bachelard).

• Pour toute autre information, contact :

Pauline Bachelard - Perspectives & Organisation

Parc des Moulins - 13 avenue de la Créativité 59650 Villeune d'Ascq

Tél. : +33 (0)3 20 61 20 34 ou +33 (0)6 42 11 79 26

congres-sfspm2021@perspectivesetorganisation.fr

PAUSES

Les pauses-café entre les sessions se dérouleront sur les lieux de l'exposition scientifique dans l'espace Forum.

Des mini-buffets seront proposés à la pause de midi. (sauf contraintes imposées par la situation sanitaire).

APPLICATION SMARTPHONE

Retrouvez les actualités, les informations générales, les résumés des communications libres et les programmes des sessions directement sur votre smartphone ou tablette.

Application gratuite, téléchargeable sur AppStore et Google Play dès le 25 octobre 2021.

E-POSTERS

Les e-posters seront consultables sur les bornes dédiées et via l'application smartphone.

MOYENS DE TRANSPORT

• **Avion :** Aéroport International Lyon-Saint Exupéry, accessibilité gare TGV et Rhônexpress, à moins de 30 minutes du centre-ville.

Aéroport Lyon-Bron Affaires, à seulement 20 mn du centre de Lyon.

Bénéficiez de tarifs préférentiels avec AIR France et KLM GLOBAL MEETINGS.

Code identifiant à communiquer lors de la réservation : **37579AF, validité du 03 au 20/11/2021.**

Plus d'informations sur : <http://globalmeetings.airfranceklm.com/Search/promoDefault.aspx?vendor=AFR&promocode=37579AF¤tculture=fr-FR>

• **Train :** Le Centre de Congrès de Lyon est à 10 minutes de la gare TGV de Lyon Part-Dieu et à 15 minutes de la gare TGV de Lyon Perrache.

• **En transport en commun (bus) :** C1 depuis la Gare de Lyon Part Dieu - Arrêt Musée d'Art Contemporain • C2 depuis la Gare de Lyon Part Dieu

- Arrêt Cité internationale | Transbordeur • C4 depuis le métro Jean Macé - Arrêt Musée d'Art Contemporain • C5 depuis le métro Cordeliers -

Arrêt Musée d'Art Contemporain

Plus d'informations sur : <https://www.tcl.fr/>

• **Taxis :** Taxi Radio : 04 72 10 86 86 - www.taxilyon.com • Allo Taxi : 04 78 28 23 23 - www.allotaxi.fr • Taxi Lyonnais : 04 78 26 81 81 - www.taxilyonnais.com • Taxi Aéroport : 04 72 22 70 90 - www.taxislyonaeroport.com

• **Autoroute :** Périphérique Nord sortie Porte de Saint-Clair

• **Parkings :** 3 parkings à proximité : P1 et P2 les plus proches.

Si vous êtes amené à utiliser des transports en communs, nous vous invitons à vous munir d'un masque.

Merci de consulter les conditions générales de vente et d'annulation auprès de la compagnie de transport utilisée.

APPEL À COMMUNICATION

- **Date limite de réception** : 12 juillet 2021
- **Type de communication** : poster numérique
- Les **e-posters** seront consultables sur les bornes dédiées et sur l'application
- La soumission de votre communication se fera impérativement en ligne via le lien <http://medias.sfspm.org/Lyon-2021/SubmitAbstract/>
- Les résumés seront publiés sur le site <http://medias.sfspm.org/>
- Les meilleures communications seront sélectionnées pour une présentation orale
- Des prix récompenseront les meilleures communications
- **L'acceptation d'une communication ne dispense pas du règlement des frais d'inscription**

DPC ET FORMATION CONTINUE



• Validation de vos obligations DPC

Un DPC a été déposé auprès de l'ANDPC, il est en cours d'agrément.

Prise en charge : l'inscription au DPC est indépendante de l'inscription et du paiement des frais d'inscription au congrès.

Promoteur : EvalFormSanté Agrément n°53350825535, OGDPC n°1214

Pour tout renseignement, vous pouvez contacter :

- **Le secrétariat EvalFormSanté** (Elodie)

secretariat@evalformsante.fr

Tél : +33 (0)9 54 231 637

- **Docteur Pierre-Louis Broux** (organisation)

plbroux@lasagesse.fr

Tél : +33 (0)6 50 47 12 59

• Prise en charge dans le cadre de la FMC n° 42 67 04367 67 hors DPC :

En libéral, inscription individuelle avec possibilité de prise en charge par le FAF PM, sur présentation de justificatifs à l'issue du congrès (informations sur <http://www.fafpm.org>)

En milieu hospitalier, convention à établir avant le congrès entre l'organisme payeur et la SFSPM

Pour toute demande de convention ou renseignements :

Pauline Bachelard - Perspectives & Organisation - Parc des Moulins - 13 avenue de la Créativité - 59650 Villeneuve d'Ascq

Tél. : +33 (0)3 20 61 20 34 ou +33 (0)6 42 11 79 26, congres-sfspm2021@perspectivesetorganisation.fr

• Pour les participants étrangers : attestations formation disponibles

- Une attestation de participation sera remise aux personnes participant au congrès présentiel ainsi qu'aux personnes inscrites et connectées au congrès virtuel.

• Pour les médecins dépendants du système d'accréditation belge :

43^{ES} Journées de la Société Française de Sénologie et de Pathologie Mammaire : Comment éviter et traiter les effets indésirables du cancer du sein : du diagnostic au traitement

- Conférences du 10/11/2021 au 12/11/2021 : activité 21007917 : 18 UFC accordées

1^{ES} Journées de la Breast Academy de la SFSPM :

- Conférences du 12/11/2021 au 13/11/2021 : activité 21007929 : 6 UFC accordées

Seules les activités en présentiel pour la totalité des programmes scientifiques seront accordées.

Mentionner les numéros de référence sur la demande individuelle d'accréditation avec les certificats de participation.

DEVENIR MEMBRE DE LA SOCIÉTÉ FRANÇAISE DE SÉNOLOGIE ET DE PATHOLOGIE MAMMAIRE

- Pour devenir membre, votre demande motivée accompagnée d'un CV ainsi que du parrainage éventuel d'un membre titulaire de la SFSPM doit être adressée par mail à Laurence Metzenthin : laurence.metzenthin@senologie.com
- Les membres de la SFSPM à jour de leur cotisation bénéficient d'un tarif préférentiel pour l'inscription aux Journées, d'une clé USB comprenant les présentations du congrès passé, d'un accès à l'ensemble de la médiathèque et à l'espace membres du site de la SFSPM

PROTECTION DES DONNÉES À CARACTÈRE PERSONNEL

En vous inscrivant au Congrès, vous consentez à ce que la SFSPM traite vos données à caractère personnel.

Les données traitées seront communiquées aux seuls destinataires suivants : la SFSPM et ses sous-traitants dans le cadre de l'organisation du Congrès et/ou selon les cas, afin de gérer votre demande d'adhésion à la SFSPM.

Les données vous concernant seront conservées pour la durée strictement nécessaire à l'organisation du Congrès et/ou pour la gestion de votre adhésion à la SFSPM. La SFSPM conservera par ailleurs vos données de contact, y compris votre adresse email tant que vous n'aurez pas manifesté le souhait de ne plus recevoir ses communications (via nos liens de désinscription intégrés aux newsletters).

Vous pouvez accéder aux données vous concernant, les rectifier, demander leur effacement ou exercer votre droit à la limitation du traitement de vos données. Vous pouvez également retirer, à tout moment, votre consentement ou vous opposer au traitement de vos données.

Pour exercer ces droits ou pour toute question sur le traitement de vos données dans ce dispositif, vous pouvez adresser votre demande à : confidentialite@senologie.com

Si vous estimez, après nous avoir contactés, que vos droits « Informatique et Libertés » ne sont pas respectés, vous pouvez adresser une réclamation à la CNIL.

Pour toute information complémentaire sur le traitement de vos données, vous pouvez vous accéder à la politique de confidentialité figurant sur notre site web à l'URL suivante : <https://www.senologie.com/politique-confidentialite>

Rejoignez-nous sur LinkedIn et Twitter



CONTACTS

Coordinatrice des Journées
Michèle Peter
Tél. : +33 (0)6 31 24 27 59
michele.peter@senologie.com

Assistante SFSPM & Journées
Laurence Metzenthin
Tél. : +33 (0)6 07 81 84 01
laurence.metzenthin@senologie.com

Inscriptions & hébergement
Perspectives & Organisation
Tél. : +33 (0)3 20 61 20 34 ou +33 (0)6 42 11 79 26
congres-sfspm2021@perspectivesetorganisation.fr