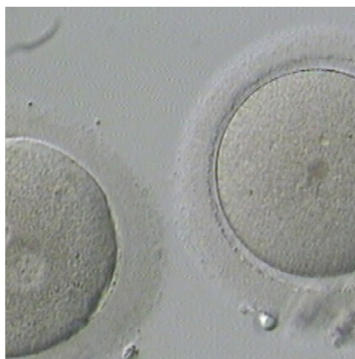


29 NOVEMBER 2019

**Recente ontwikkelingen in
het menselijke
embryo-onderzoek**

Symposium



Programma

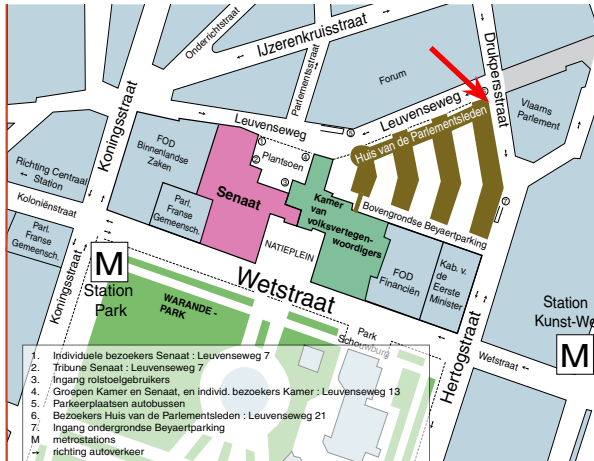
Voorzitterschap van het symposium:

Guido Pennings, voorzitter van de FCE
Charles Susanne, ondervoorzitter van de FCE

- 11.00 **Registratie + broodjesmaaltijd**
- 12.00 **Inleiding tot het symposium**
*door mevr. Isabelle Van Der Brempt, diensthoofd Acute en Chronische zorg,
DG GS Gezondheidszorg, FOD VVVL*
- 12.15 **Wat is een embryo en wat is wetenschappelijk onderzoek volgens de Federale Embryo commissie?**
*Sophie DEBROCK, Leuvens Universitair Fertiliteitscentrum,
KU Leuven*
- 13.00 **Embryonale stamcellen: een essentieel instrument voor de menselijke biologie en de geneeskunde van morgen.**
Pierre VANDERHAEGHEN, Université Libre de Bruxelles
- 13.45 **Synthetic Human Entities with Embryo-like Features (SHEEFs): een ethische exploratie**
Guido DE WERT, Universiteit van Maastricht, Nederland
- 14.30 **Koffiepauze**
- 15.00 **Patenting CRISPR-Cas9: the legal battle**
Julian COCKBAIN, Bioethics Institute Ghent, Universiteit Gent
- 15.45 **Beleidskader voor de biobanken in België**
Nick VAN GELDER, jurist FAGG
- 16.30 **European regulation of embryo research**
Geoffrey WILLEMS, Centre de droit de la personne, de la famille et de son patrimoine, UCL
- 17.15 **Conclusies en take home messages**
door Charles Susanne
- 17.30 **Receptie**

Simultaanvertaling: Nederlands – Frans – Engels, slides in het Engels.
Accreditering “Ethiek & Economie” is aangevraagd
Inschrijving gratis maar verplicht tot 22/10/2019 via www.cfe-fce.be

Wegbeschrijving



Huis der Parlementsleden, Leuvenseweg 21

1009 Brussel

Openbaar vervoer:

- halte Park:

metro: lijnen 1 en 5;
tram 92 en 94;
bus 29, 63, 65 en 66

- halte Kunst/Wet:

metro: lijnen 1, 2, 5 en 6;
bus 22
Meer info: www.mivb.be

- Treinstation: Brussel-Centraal
Meer info: www.nmbs.be

Kiest u toch voor de wagen, dan zijn er beperkte mogelijkheden tot betalend parkeren in de straten in de buurt of in de parkeergarages Wet / Loi (Wetstraat 19) of Industrie (Nijverheidstraat 26-38).

Meer info: www.interparking.be